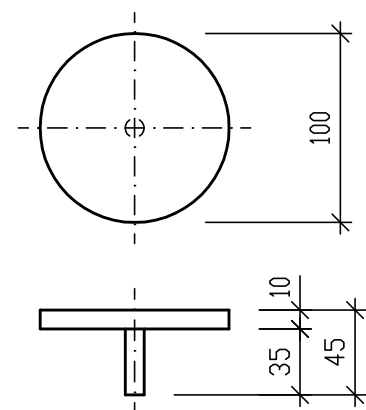


3. etapa – hlavní vstup

Nerezové bezpečnostní značky schodů DN 100 – 12 ks



Nové kamenné schody – božanovský pískovec:

- ① Kamenný schod – 300x240 – 800 mm – 3 ks
- ② Kamenný schod – 340x200 – 1230 mm – 2 ks
- ③ Kamenný schod – 350x200 – 1760 mm – 2 ks
- ④ Kamenný schod – 480x280 – 1300 mm – 1 ks
- ⑤ Kamenný schod – 390x250 – 1250 mm – 1 ks
- ⑥ Kamenný schod – 400x230 – 1600 mm – 1 ks

Výška schodů je orientační – přeměřit dle skutečnosti !

Nové kamenné podlahové desky – božanovský pískovec:

schodek vstupu:

- Podlahová deska – 310x1000x50 mm – 4 ks
- Podlahová deska – 350x1000x50 mm – 2 ks
- Podlahová deska – 380x1000x50 mm – 2 ks
- Podlahová deska – 380x1520x50 mm – 1 ks

hlavní plocha vstupu:

- Podlahová deska – 600x430x50 mm – 33 ks
- Podlahová deska – 660x430x50 mm – 3 ks
- Podlahová deska – 250x430x50 mm – 3 ks
- Podlahová deska – 120x550x50 mm – 2 ks

Koncové podlahové desky přříezat dle skutečnosti !

Kamenné schody a podlahové desky uložit na lepicí tmel !

Kontroloval: Ing. Bohumil Karas – projektové práce,
Hulínská 3445, 767 01 Kroměříž, ČKAIT 1300260

ZODP.PROJEKTANT	VYPRACOVAL	KRESLIL	KONTRLOVAL	ING. JIŘÍ HAVELKA Zborovská 4185/23 767 01 KROMĚŘÍŽ Projektová činnost ve výstavbě IČO: 63456524	
	Ing. Havelka	Ing. Havelka	Ing. Karas		
KRAJSKÝ ÚŘAD: ZLÍN	MĚSTSKÝ ÚŘAD: Kroměříž				
INVESTOR : Město Kroměříž, Velké náměstí 115, 767 01 Kroměříž				FORMÁT	2 A4
NÁZEV AKCE : Stavební úpravy hlavního vstupu objektu radnice Kroměříž, Velké náměstí 115, parc.č. 217 D.1.1 – Architektonicko–stavební řešení D.1.1.3 – 3. etapa – hlavní vstup				DATUM	04. 2016
				ÚČEL	Stavební povolení
				Č. ZAKÁZKY	JH127/2016
NÁZEV VÝKRESU : Kladečský půdorys vstupu 1.NP				MĚŘITKO : 1:50	Č. VÝKRESU : D.1.1.3–04